

# 不動産経済ワーキングペーパー 愛知県の観光産業のポジショニング

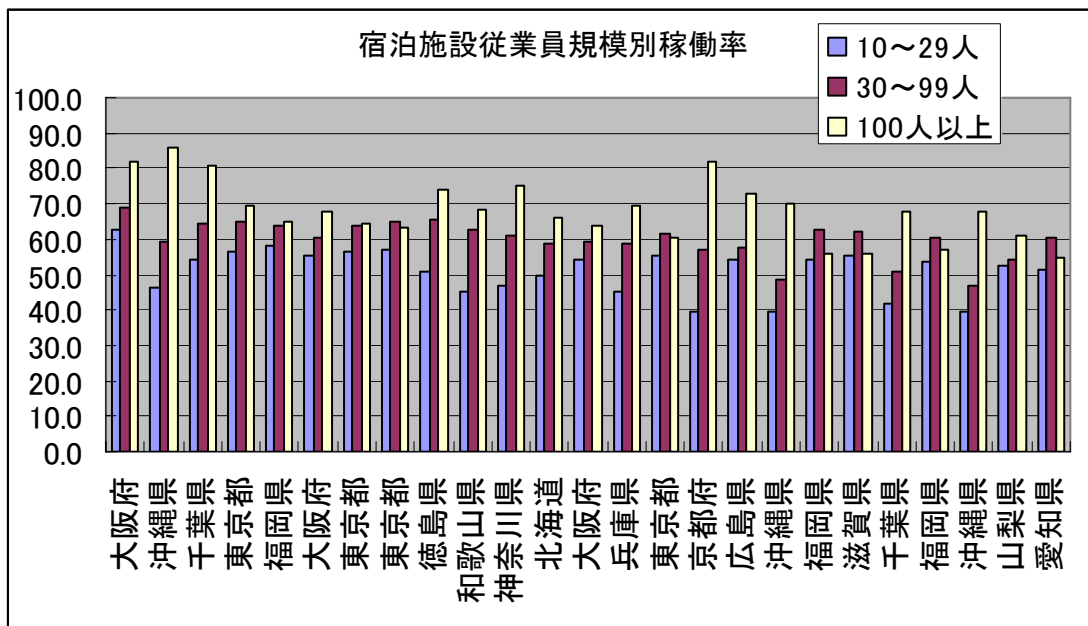
国土交通省 宿泊旅行統計 第2予備調査（平成18年6月-8月分） データ解析  
データ出所 [http://www.mlit.go.jp/sogoseisaku/kanko/fig\\_statistics/18\\_06-08.xls](http://www.mlit.go.jp/sogoseisaku/kanko/fig_statistics/18_06-08.xls)

平成19年4月1日

川津商事株式会社



グラフ 3



上記グラフから、愛知県は従業員100人以上の大規模宿泊施設が少ない。その結果小規模宿泊施設の宿泊数割合が他の大都市に比べて大きい。稼働率は全施設を見てみ25番目と低い。更にその中でも大規模宿泊施設の稼働率が低く、他の大都市と明らかに違って傾向を持っていることが観察できる。愛知県が稼働率が悪いから大規模宿泊施設が少ないのか、大規模宿泊施設の新しい市場参入がないから競争がなく稼働率も悪いのか？という視点から一たの解析を行う。

3. 宿泊施設

今回の予備調査の結果から、表1は全国の宿泊施設の絶対総数を県別のランキングに焼きなおしたものである。表1では従業員100人超の大型宿泊施設の多さでランキングしてある。1位北海道、2位東京、3位静岡、4位兵庫、5位千葉、6位大阪、7位神奈川、8位沖縄、9位愛知、10位福岡となっている。北海道、静岡、沖縄の伝統的な大型観光地を有する県を除いて他はすべて大都市圏を構成する都道府県となっているとなっている。従業員10-29人の小規模宿泊施設のランクで見ると、1位北海道、2位東京、3位長野、4位静岡、5位神奈川、6位愛知、7位新潟、8位福島、9位千葉、10位熊本となっている。小規模商業施設は、旅館を中心とした宿泊施設であると考え、東京、神奈川、愛知を除いて温泉などを観光資源とした観光地となっている。このトップ10の中に愛知、神奈川が入っているのが特徴的である。

各県の宿泊施設数を従業員数10-29、30-99、100人超の規模別の構成比で見ると、100人以上の大規模宿泊施設の割合が大きいランキングでは、1位沖縄、2位大阪、3位兵庫、4位千葉、5位長崎、6位石川、7位東京、8位宮城、9位滋賀、9位香川であり愛知が

10位までではなく19位にまで落としている。逆に10-29人規模の小宿泊施設の割合が高い県別ランキングを見ると、1位奈良、2位埼玉、3位青森、4位山形、5位熊本、6位福島、7位茨城、8位愛知、9位広島、10位島根である。地方都市圏に位置づけられる中で、愛知が8位に入っている。

以上の結果から、愛知県は大都市圏名古屋市を抱えながら、宿泊施設の総数では6位にランクされているが、その構成比を見ると大規模宿泊施設の総数の割合ではランキングを9位にまで落とし、小規模宿泊施設の割合では8位にまでランクを上げ、大規模宿泊施設が他府県に比べて少なく、小規模宿泊施設が多い特徴を持っているといえよう。

しかし観光目的が50%未満の総宿泊施設のランクでは、1位東京、2位北海道、3位愛知、4位大阪、5位福岡、6位神奈川、静岡、8位広島、9位千葉、10位茨城となり愛知が大阪を押さえて3位になっている。

小規模宿泊施設が多い愛知ではあるが、小規模宿泊施設でも観光客が50%以上を占めている宿泊施設が多いランキングでは1位長野、2位北海道、2同位静岡・・・14位東京、17位愛知、30位大阪となっている。逆に観光客が50%以下である小規模宿泊施設の全国ランキングは1位東京、2位北海道、3位愛知、4位静岡、神奈川、大阪、7位福岡、広島となっている。これらから愛知では小規模宿泊施設が多いがそれも観光客でない目的で使われているという特徴を示している。

## 2. 延べ宿泊者数

表2では延べ宿泊者数の都道府県別ランキングを出している。総宿泊者数では1位東京、2位北海道、3位千葉、4位大阪、5位静岡、6位神奈川、7位長野、8位長崎、9位愛知、10位兵庫となっている。

延べ宿泊者数のうち観光を目的とするランキングでは1位北海道、2位千葉、3位静岡、4位長野、5位沖縄、6位京都、7位東京、8位神奈川、9位福島、10位栃木で、大阪が17位、愛知が27位である。

次に外国人の宿泊者数の多い順のランクでは、1位東京、2位北海道、3位大阪、4位千葉、5位京都、6位愛知、7位神奈川、8位福岡、9位長崎、10位兵庫となっている。しかしこの外国人の宿泊者のうち観光目的の多い県別ランキングでは、1位北海道、2位東京、3位千葉、4位京都、5位大阪、6位長崎、7位山梨、8位熊本、9位神奈川、10位大分であり愛知は15位である。逆に観光を目的としない外国人で見ると1位東京、2位大阪、3位愛知となる。

延べ宿泊者数で見ると、観光を目的とする宿泊者数が低く、特に外国人においてその特徴が顕著に見える。愛知の輸送関連機器産業クラスターエリアへのビジネスでやってくる宿泊者が多いことが考えられる。

## 4. 稼働率

第3表は稼働率のランキング表である。

すべての宿泊施設で稼働率が高い順のランキングは、1位大阪、2位東京、3位沖縄、4位千葉、5位福岡、6位北海道、7位京都、8位神奈川、9位広島、10位愛知である。しかし観光を目的とする宿泊者が50%以上を占める施設の稼働率で見ると、1位沖縄、2位千葉、3位東京、4位大阪、5位京都、6位北海道、7位神奈川、8位徳島、9位和歌山、10位山梨で愛知は32位まで下がる。逆に観光目的が50%以下の施設の稼働率では愛知は12位である。

小規模宿泊施設の稼働率で見ると、1位東京、2位大阪、3位福岡、4位広島、5位北海道、6位愛知、岡山、8位埼玉、9位滋賀、10位愛媛であり、逆に大規模宿泊施設の稼働率ランキングで見ると、1位沖縄、2位京都、3位大阪、4位千葉、5位東京、6位広島、7位神奈川、8位埼玉、9位北海道で愛知が16位となっている。そしてもっとも特徴的なデータを示しているのが、大規模宿泊施設の稼働率のランキングと、その中でも観光を目的とした宿泊者が50%以上ある宿泊施設の稼働率のランキングが、非常に似かよっている中で愛知だけが観光目的とした宿泊者が50%以上ある宿泊施設の稼働率のランクが45位となって、ほぼ最下位のランクになっている。

## 5. 戦略的な考察

今回の予備調査のデータを概観するに、愛知県は観光を目的とする宿泊者が圧倒的に少ないことが観察できた。これにはいろんな解釈ができる。産業立国である愛知県においてはビジネスを目的とする宿泊者が圧倒的に多い中で、観光を目的とした宿泊者のカウントが統計上把握できないこともある。愛知県へビジネスで来訪し、観光は他へ移動することも大いに考えられる。しかし現実には、観光を目的とした大規模宿泊施設の稼働率の低さは、観光を目的とした宿泊者が少ないことを現実的にあらわしている。愛知県の宿泊施設の稼働率は非観光目的の宿泊者で支えられていると言えよう。もう一つ愛知県の特徴は宿泊施設の構成割合の中で、大規模宿泊施設が少ないということである。総宿泊施設数が6番目でありながら、大規模宿泊施設の数も9番目となっている。次節の相関性の関係で稼働率を見てみると、稼働率は一般的に観光目的より観光非目的の施設数、宿泊数のランキングと相関性があり、観光目的が50%未満の宿泊施設の宿泊者数が多いほうが稼働率もよいと考えられる。その中でも特に愛知県は非観光目的の宿泊施設、宿泊者数が多いことが強い特徴となっている。

最後に、宿泊施設数と宿泊数の関係を見ておきたい。次節にあるように、延べ宿泊数と宿泊施設数には高い相関性がある。規模が大きくなるとその相関性は多少低くなるということが観察できるが、どの規模においても0.7~0.9と言う高い相関関係が観察できる。愛知特に名古屋では、過去に東急ホテル、ヒルトンホテル、そしてマリオットホテルができたとき決まって、過剰供給の懸念がマスコミの論評としてあがってきた。新しいビジネスモデルが供給されると市場一時的に過剰供給になる。しかしその過剰供給が市場の古くなった効率性の悪いものを淘汰するのが市場のメカニズムである。競争による淘汰が起きな

い市場は、市場の活性化をなくし、それを正当化するメリットは例えどんなものがあるとも肯定されるべきではない。それは名古屋経済圏と言う日本の経済を牽引する一翼を担うのであれば当然のことである。

## 6. 全県の宿泊施設数、延べ宿泊者数、外国人、稼働率の相関分析

全県の宿泊施設数、延べ宿泊者数、外国人の利用のそれぞれ観光目的、非観光目的の間における相関性を調べてみる。次の表はその中でも重要なものを抜粋したものである。各県別のランキングにおける各要素間の相関性で観察を行う。

各県における延べ宿泊者数と、大（100人超）、中（30-99人）、小（10-29人）規模の宿泊施設の数とのランキングの相関性は観光目的が50%以上、未満を問わず0.7-0.9という非常に高い相関係数が観察できるが、その中でも小規模のほうが相関係数が高く、中規模、大規模になるにつれて相関係数が減少することが観察できる。

外国人の延べ宿泊数とは各規模の宿泊施設の数との相関性を見てみると、観光目的が50%以上では大規模宿泊施設の数とのランキングと高い相関性を示している。しかし観光目的が50%未満では小規模宿泊施設の数とのランキングのほうが相関性が高いことが観察できる。海外の観光客はある程度のネームバリューのある大型施設を求めるが、ビジネスでやってくる外国人は必ずしもそうではない。もちろんビジネスの内容にも関係すると思われる。

	主な相関性	
延べ宿泊者数	観光目的の宿泊者が50%以上：10-29人宿泊施設数	0.82
	観光目的の宿泊者が50%以上：30-99人宿泊施設数	0.81
	観光目的の宿泊者が50%以上：100人以上宿泊施設数	0.76
	観光目的の宿泊者が50%未満：10-29人宿泊施設数	0.91
	観光目的の宿泊者が50%未満：30-99人宿泊施設数	0.84
	観光目的の宿泊者が50%未満：100人以上宿泊施設数	0.72
延べ宿泊者数	外国人観光目的の宿泊者が50%以上：10-29人宿泊施設数	0.59
	外国人観光目的の宿泊者が50%以上：30-99人宿泊施設数	0.49
	外国人観光目的の宿泊者が50%以上：100人以上宿泊施設数	0.61
	外国人観光目的の宿泊者が50%未満：10-29人宿泊施設数	0.79
	外国人観光目的の宿泊者が50%未満：30-99人宿泊施設数	0.67
	外国人観光目的の宿泊者が50%未満：100人以上宿泊施設数	0.68
稼働率	稼働率総数：観光目的の宿泊者が50%以上（10-29人宿泊施設）	0.08
	稼働率総数：観光目的の宿泊者が50%以上（30-99人宿泊施設）	-0.04
	稼働率総数：観光目的の宿泊者が50%以上（100人宿泊施設）	0.30
	稼働率総数：観光目的の宿泊者が50%未満（10-29人宿泊施設）	0.40
	稼働率総数：観光目的の宿泊者が50%未満（30-99人宿泊施設）	0.45
	稼働率総数：観光目的の宿泊者が50%未満（100人宿泊施設）	0.45

次に稼働率と延べ宿泊者数との関係を見てみると、観光目的が50%以上の延べ宿泊者数より50%未満の宿泊者数のランキングと稼働率のランキングとの相関性のほうが高いことが観察できる。

第1表 施設所在地(47区分), 従業者数(3区分), 宿泊目的割合(2区分)別施設数

	施設所在地(47区分)	施設総数			10-29人			30-99人			100人			構成比		
		総数 1)	従業者数 (3区分), 宿泊目的 割合 (2区分)	観光 目的 の宿 泊者 が 50% 未満	総数 1)	観光 目的 の宿 泊者 が 50% 以上	観光 目的 の宿 泊者 が 50% 未満	総数 1)	観光 目的 の宿 泊者 が 50% 以上	観光 目的 の宿 泊者 が 50% 未満	総数 1)	観光 目的 の宿 泊者 が 50% 以上	観光 目的 の宿 泊者 が 50% 未満	10- 29 人	30- 99 人	100 人
1	北海道	1	1	2	1	2	2	1	1	2	1	1	3	39	18	11
2	東京都	2	17	1	2	14	1	4	35	1	2	3	1	20	43	7
3	静岡県	3	3	6	4	2	4	2	1	7	3	2	7	31	14	20
4	兵庫県	8	7	10	11	9	19	6	6	7	3	3	3	42	19	3
5	千葉県	9	9	9	9	9	9	13	13	7	5	3	7	24	44	4
6	大阪府	13	34	4	16	30	4	12	35	3	6	8	2	40	30	2
7	神奈川県	5	4	6	5	5	4	5	6	6	7	3	7	16	37	17
8	沖縄県	31	22	32	37	30	28	31	18	27	8	3	#####	46	21	1
9	愛知県	6	17	3	6	17	3	11	18	4	9	16	3	8	41	19
10	福岡県	12	26	5	12	19	7	9	28	4	10	16	3	30	22	14
11	宮城県	20	17	16	19	19	13	29	18	27	10	8	7	19	42	8
12	石川県	23	14	32	29	19	28	18	9	27	12	8	22	44	5	6
13	長崎県	27	26	20	33	30	26	20	18	14	13	8	22	45	3	5
14	京都府	11	4	32	12	6	28	7	4	14	14	8	#####	37	7	24
15	新潟県	7	4	16	7	4	13	8	4	14	15	16	7	10	33	34
16	長野県	4	1	10	3	1	9	3	1	7	16	8	22	15	15	47
17	熊本県	14	10	16	10	8	19	19	13	14	16	16	7	5	40	27
18	鹿児島県	19	22	13	24	26	13	15	13	7	16	16	7	38	12	16
19	群馬県	16	11	20	16	14	13	17	9	27	19	8	22	23	26	21
20	福島県	10	8	13	8	6	9	10	6	14	20	8	22	6	36	37
21	栃木県	15	11	20	14	12	19	15	9	27	21	16	7	14	28	32
22	三重県	23	17	20	22	19	19	25	18	14	22	16	22	18	29	28
23	広島県	21	34	8	18	30	7	25	28	7	23	42	7	9	35	31
24	青森県	29	29	16	25	26	13	34	28	27	23	16	7	3	45	23
25	山口県	32	29	26	30	30	19	31	18	27	23	16	22	29	20	18
26	愛媛県	35	41	20	36	45	19	34	35	14	23	16	7	35	24	13
27	岩手県	26	22	26	26	17	28	23	18	14	27	16	22	26	17	29
28	山梨県	30	17	32	32	19	38	22	13	27	27	16	#####	41	2	25
29	和歌山県	38	28	45	38	26	42	44	28	46	27	16	22	21	39	12
30	岐阜県	25	16	32	23	12	38	28	18	27	30	16	22	12	31	35
31	滋賀県	41	41	32	40	39	28	45	35	27	30	16	22	25	38	9
32	香川県	41	41	32	46	39	38	38	35	14	30	16	22	43	9	9
33	山形県	18	11	30	15	9	28	23	13	27	33	16	7	4	34	41
34	富山県	37	29	41	45	39	42	33	18	27	33	16	7	47	1	15
35	秋田県	27	22	26	28	19	28	20	18	14	35	16	22	32	3	40
36	大分県	17	14	26	19	14	26	13	9	27	36	16	22	22	10	45
37	茨城県	22	29	10	21	26	9	25	28	7	36	16	7	7	32	44
38	岡山県	33	34	20	30	30	19	29	28	14	36	16	22	28	11	36
39	佐賀県	39	34	41	41	30	42	38	35	27	39	16	22	34	13	21
40	埼玉県	34	45	13	27	39	13	41	44	14	40	42	7	2	46	42
41	鳥取県	45	40	41	44	39	42	40	35	27	40	42	22	36	8	26
42	高知県	40	41	32	42	39	28	37	35	27	42	42	22	33	6	33
43	福井県	46	34	45	43	30	42	42	35	27	42	16	22	27	16	30
44	宮崎県	43	45	30	39	45	28	43	44	14	44	42	#####	17	23	39
45	島根県	36	34	32	34	30	28	36	28	27	45	16	#####	11	25	46
46	奈良県	43	29	47	35	19	47	47	44	46	45	16	#####	1	47	43
47	徳島県	47	47	41	47	45	38	46	44	27	47	42	22	13	27	38

1) 宿泊目的割合不詳を含む。

第2表 月(3区分), 施設所在地(47区分), 従業者数(3区分), 宿泊目的割合(2区分)別延べ宿泊者数並びに月(3区分), 施設所在地(47区分), 宿泊目的割合(2区分)別外国人延べ宿泊者数															
月(3区分), 施設所在地(47区分)	従業者数												外国人		
	1-9人			10-29人			30-99人			100人			うち外国人延べ宿泊者数(1)	観光目的の宿泊者が50%以上	観光目的の宿泊者が50%未満
	延べ宿泊者数(1)	観光目的の宿泊者が50%以上	観光目的の宿泊者が50%未満	延べ宿泊者数(1)	観光目的の宿泊者が50%以上	観光目的の宿泊者が50%未満	延べ宿泊者数(1)	観光目的の宿泊者が50%以上	観光目的の宿泊者が50%未満	延べ宿泊者数(1)	観光目的の宿泊者が50%以上	観光目的の宿泊者が50%未満			
平成18年6月～8月 計															
東京都	1	7	1	1	12	1	2	41	1	4	1	1	2	1	
北海道	2	1	3	2	2	2	1	1	3	2	1	5	2	1	8
千葉県	3	2	10	9	4	10	12	9	9	3	2	8	4	3	4
大阪府	4	17	2	6	27	3	4	38	2	4	9	2	3	5	2
静岡県	5	3	9	4	3	7	3	2	10	8	7	10	12	11	10
神奈川県	6	8	6	5	6	6	7	10	7	6	6	7	7	9	6
長野県	7	4	13	3	1	12	5	3	11	15	12	25	18	18	11
福岡県	8	29	4	8	26	5	6	32	4	12	28	4	8	16	5
愛知県	9	27	5	7	25	4	10	24	5	10	27	3	6	15	3
兵庫県	10	11	7	18	11	23	9	15	6	7	8	6	10	14	7
京都府	11	6	31	15	10	27	8	4	24	9	5	#####	5	4	18
沖縄県	12	5	45	30	18	41	18	12	40	5	3	#####	17	12	32
福島県	13	9	16	10	7	13	11	5	22	17	13	34	22	17	31
新潟県	14	12	12	11	9	14	13	7	14	16	19	12	27	30	21
栃木県	15	10	24	12	5	22	15	8	29	13	11	21	21	28	14
宮城県	16	14	11	14	21	9	21	16	28	11	10	11	19	24	13
群馬県	17	13	28	20	17	18	14	6	45	20	18	23	32	34	25
広島県	18	36	8	13	30	8	22	34	8	23	42	9	15	25	9
石川県	19	15	33	31	24	30	19	13	42	14	16	24	23	21	28
大分県	20	18	26	21	15	19	17	14	33	28	25	31	14	10	26
熊本県	21	25	18	19	14	20	23	19	19	25	26	15	13	8	22
三重県	22	19	21	23	22	21	25	22	23	22	17	36	30	33	24
山梨県	23	16	40	26	13	37	16	11	38	29	23	#####	11	7	27
岩手県	24	21	22	27	19	31	20	18	13	24	22	29	31	23	35
長崎県	25	23	25	33	35	28	26	25	15	19	15	40	9	6	15
鹿児島県	26	26	20	29	32	25	29	26	27	21	20	14	35	27	37
岐阜県	27	20	38	28	16	35	30	21	32	26	21	35	16	13	19
山形県	28	24	36	17	8	34	27	17	41	37	36	22	41	39	34
青森県	29	30	15	16	29	11	33	27	31	31	32	17	24	29	17
茨城県	30	32	19	22	23	17	28	28	21	38	41	19	33	43	16
秋田県	31	28	27	32	28	33	24	20	18	32	29	26	39	36	36
和歌山県	32	22	46	41	31	45	38	29	46	18	14	37	36	26	43
岡山県	33	35	17	24	36	16	31	31	20	39	37	30	34	35	23
山口県	34	34	32	34	43	24	34	30	34	35	31	33	38	37	33
滋賀県	35	31	37	36	41	29	42	39	35	27	24	38	20	19	20
富山県	36	33	35	42	37	40	32	23	36	33	35	16	25	22	30
埼玉県	37	47	14	25	40	15	41	47	16	42	47	13	26	40	12
愛媛県	38	40	23	35	46	26	36	36	25	34	33	28	40	44	29
宮崎県	39	45	29	37	44	32	35	44	12	36	44	#####	28	31	45
香川県	40	42	30	44	45	38	40	43	17	30	30	20	42	38	41
鳥取県	41	38	39	43	38	42	39	33	39	41	38	32	43	42	39
福井県	42	37	43	46	33	46	37	35	26	40	34	41	44	41	46
高知県	43	44	34	38	39	36	44	40	36	43	46	18	45	47	38
島根県	44	41	44	40	34	39	45	37	43	47	43	#####	46	45	44
佐賀県	45	43	41	45	42	43	43	42	30	44	40	39	37	32	40
奈良県	46	39	47	39	20	47	47	45	47	46	39	#####	29	20	47
徳島県	47	46	42	47	47	44	46	46	44	45	45	27	47	46	42



第3表 月(3区分), 施設所在地(47区分), 従業者数(3区分), 宿泊目的割合(2区分)別稼働率

	月(3区分), 施設所在地 (47区分)	平成18年6月～8月 計											
		10-29人			30-99人			100人					
		総数	観光 目的 の宿 泊者 が 50% 以上	観光 目的 の宿 泊者 が 50% 未満	総数	観光 目的 の宿 泊者 が 50% 以上	観光 目的 の宿 泊者 が 50% 未満	総数	観光 目的 の宿 泊者 が 50% 以上	観光 目的 の宿 泊者 が 50% 未満	総数	観光 目的 の宿 泊者 が 50% 以上	観光目 的の宿 泊者が 50%未 満
1	大阪府	1	4	1	2	5	4	2	9	10	3	6	2
2	東京都	2	3	3	1	4	5	1	17	4	5	5	11
3	沖縄県	3	1	45	17	2	43	13	3	35	1	1	#VALUE!
4	千葉県	4	2	14	12	3	28	9	7	12	4	4	15
5	福岡県	5	13	2	3	26	1	3	5	4	10	15	17
6	北海道	6	6	9	5	1	18	4	2	9	9	8	1
7	京都府	7	5	32	34	19	13	7	1	43	2	2	#VALUE!
8	神奈川県	8	7	4	11	18	7	5	4	14	7	7	4
9	広島県	9	28	5	4	34	6	11	33	6	6	9	11
10	愛知県	10	32	12	6	30	14	6	10	16	15	45	8
11	埼玉県	11	44	16	8	30	11	14	43	28	8	25	16
12	兵庫県	11	12	6	30	10	30	12	25	2	13	13	6
13	徳島県	13	8	35	26	35	34	10	6	26	12	3	36
14	滋賀県	14	11	10	9	11	10	8	8	1	32	26	32
15	和歌山県	15	9	8	39	36	3	21	12	21	14	11	9
16	岡山県	16	27	22	6	24	9	34	37	39	24	28	31
17	山梨県	17	10	40	18	6	16	26	11	46	16	12	#VALUE!
18	茨城県	18	15	39	22	22	33	25	13	44	10	10	14
19	三重県	19	19	11	19	30	8	24	29	16	25	20	26
20	鳥取県	20	25	7	23	37	2	23	23	11	19	22	28
21	秋田県	21	16	30	31	23	32	20	15	37	17	19	10
22	宮城県	22	17	26	15	9	37	32	22	32	28	32	5
23	宮崎県	23	37	19	14	40	23	15	42	18	43	27	#VALUE!
24	福井県	24	22	18	40	21	36	16	30	22	20	16	39
25	青森県	25	26	33	13	15	39	19	20	8	37	42	22
26	長崎県	26	20	25	25	42	26	31	34	27	31	24	41
27	栃木県	27	14	24	21	7	22	34	26	31	21	18	21
28	愛媛県	28	37	29	10	28	37	18	37	20	44	44	35
29	大分県	28	17	28	27	24	17	33	18	40	18	14	33
30	高知県	30	40	21	24	29	24	27	27	34	27	46	6
31	静岡県	31	23	13	20	12	12	29	19	15	34	33	20
32	福島県	32	21	27	32	17	34	28	21	13	23	17	30
33	熊本県	33	24	38	33	15	42	17	14	25	35	35	27
34	岩手県	34	30	23	35	27	21	22	24	33	40	37	18
35	富山県	35	36	37	45	43	45	37	32	23	22	29	29
36	群馬県	36	29	20	16	8	19	43	35	19	41	37	18
37	香川県	36	43	41	44	46	44	38	46	36	30	30	34
38	山口県	38	41	36	27	45	30	41	40	28	45	43	40
39	山形県	39	35	31	36	12	24	40	31	42	36	40	25
40	岐阜県	40	31	44	41	39	20	44	36	47	25	21	23
41	鹿児島県	41	39	45	46	47	40	34	27	45	33	31	37
42	長野県	42	34	34	42	33	29	29	16	40	37	34	13
43	島根県	43	42	42	38	41	41	41	41	30	46	41	#VALUE!
44	奈良県	44	32	43	43	14	46	45	39	38	29	23	#VALUE!
45	新潟県	45	45	14	29	20	15	46	45	3	47	47	24
46	石川県	46	47	16	37	38	27	47	47	7	39	39	3
47	佐賀県	47	45	47	47	44	47	39	44	24	42	36	38



